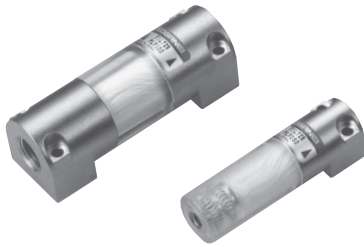




CAD도면 데이터 카탈로그  
를 제공하고 있습니다.



# KOGANEI

## 조질 · 보조 · 진공 기기의 종합 카탈로그

### IN-LINE FILTERS 인라인 필터 INDEX

**RoHS지령의 대응제품** 변경내용 및 시기에 관해서는 서문30페이지를 참조하여 주십시오.

특징 · 내부 구조 · 각부 명칭	142
주문 기호 · 사양 · 유량 특성 · 치수도	143
취급 요령과 주의 사항	144

멀터
소형FR
매니폴드R
대형FRL
서브라인
쿨세서레이터
드레인F
압력계
막상드라이어
인라인F
크린라인F
소형정밀R
스테인레스R
정밀스테인레스R
電-空R
QJ스탠다드
QJ미니
TAC파팅
QJ로터리
스톱밸브장착QJ
서플라이조인트
커넥터
QJ스피드콘트롤러
스로틀밸브
핸드밸브
체크밸브
QJ레귤레이터
소형FR
파워레듀서
튜브
압력스위치
Hydro C·R
스피드콘트롤러
머플러Exhaust
컨버터브리더
홀더Column
인디케이터
쇼크압소바
덕트
밸브유니트
이젝터
이젝터멀티스테이지
배큘패드
진공R
비접촉
센서콘트롤러
퓨어프로세스



**주의**

사용하시기 전에 서문 46페이지의 [안전상의 주의]를 반드시 읽어 주십시오.

# 공기를 뚫다

## 인라인 필터

다공질 중공사 막 엘리먼트를 채용하여,

**높은여과정도**

포집분 직경 **0.01**미크론  
포집 효율 **99.99%**

**소형대유량**

**PLF050**  
15×15×50(mm) **50** ℓ /min(ANR)\*

**PLF100**  
21×21×60(mm) **100** ℓ /min(ANR)\*

\* 공기 압력 0.7MPa일 때의 추천 최대 유량(압력 강하량 0.03MPa)

**긴 수명**

같은 크기의  
평막 멤브레인 엘리먼트에 비해  
**10배 이상**의 막 면적을 확보

**깨다카...**

본체부에 설치 구멍을 설계하여  
본체의 쪽으로 직접 접속할 수 있습니다.

사용 예

- 블로우 에어용 파이널 필터
- IC 제조 장치, 진공 파괴 에어용 필터 등...

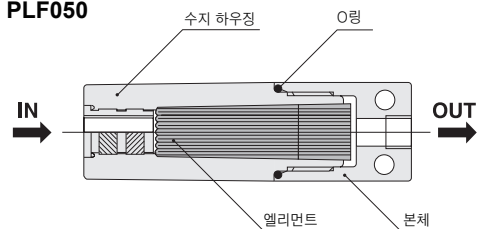


### 표시 기호

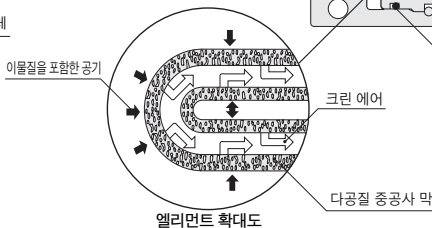
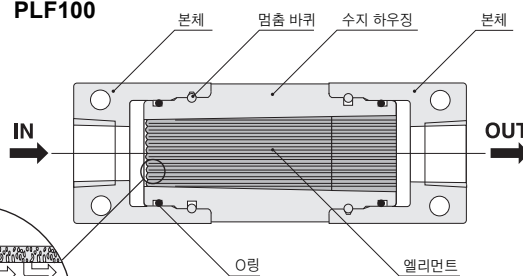


### 내부 구조와 각부 명칭

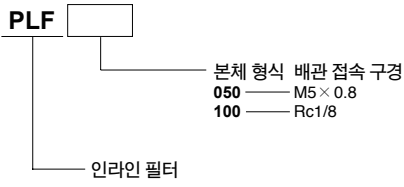
**PLF050**



**PLF100**



## 주문 기호



## 사양

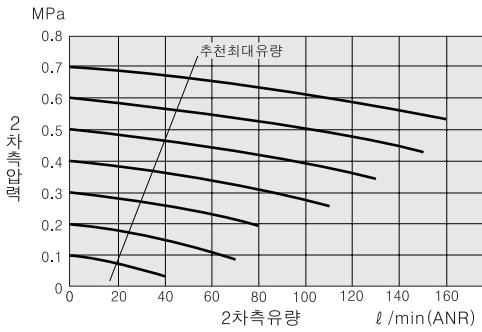
항목	형식	PLF050	PLF100
사용 유체		공기, N2	
배관 접속 구경		M5×0.8	Rc1/8
포집분 직경	μm	0.01	
포집 효율	%	99.99	
처리 공기량 <sup>※1</sup>	ℓ/min(ANR)	50	100
막 면적	cm <sup>2</sup>	46	126
최고 사용 압력	MPa	0.97	
보증 내압력	MPa	1.47	
보증 내차압력	MPa	0.2 <sup>※2</sup>	
사용 온도 범위	℃	5 ~ 45	
질량	g	15	35
주요부 재질	본체	알루미늄 다이캐스트(무전해 니켈 도금)	
	수지 하우징	나일론	
	엘리먼트	다공질 중공사 막	
	O링	합성 고무	

※1 : 공기 압력 0.7MPa일 때의 추천 최대 유량(압력 강하량 0.03MPa)

※2 : 순간적인 차압력이 발생할 때이며 정상적인 사용은 추천 최대 유량 내에서 사용해 주십시오.

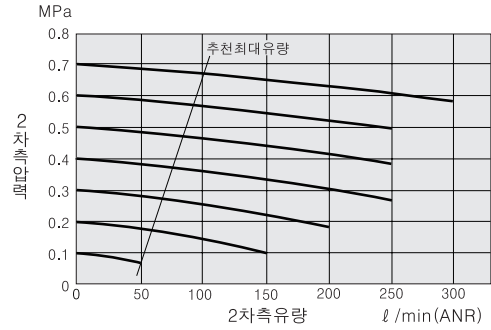
## 유량 특성

PLF050



주의 : 정상적인 사용은 추천 최대 유량 내에서 사용해 주십시오.

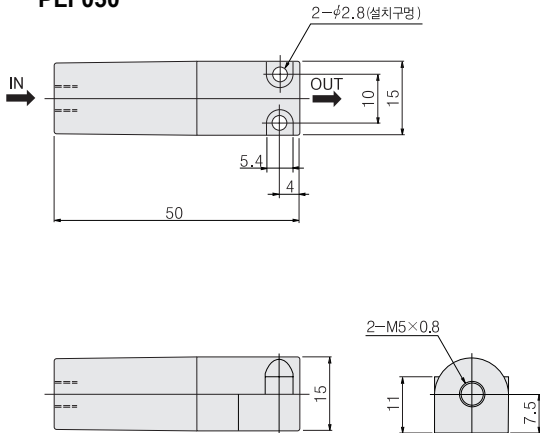
PLF100



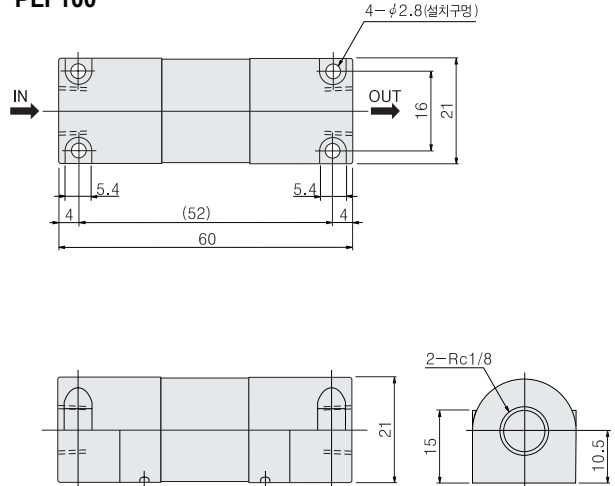
## 치수도 (mm)



PLF050



PLF100



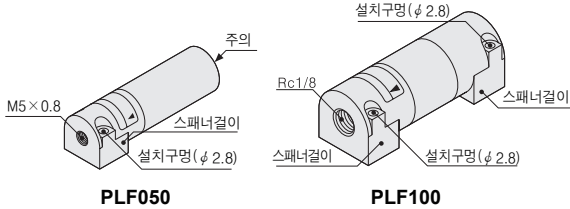
● 설치 구멍 4곳의 고정에는 필요 없습니다. IN측 또는 OUT측 중에 한 곳에 서만 사용하십시오. 권고합니다.

## 취급 요령과 주의 사항



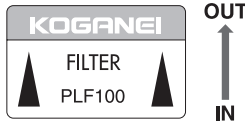
### 설치 · 배관

- 배관 작업을 할 때는 아래 그림과 같이 배관 나사기 있는 본체부를 스페너 걸이로 사용해 주십시오. 또한, PLF100의 경우, 본체부와 수지 부에는 힘을 가하면 회전 하지만 회전 사용에 견딜 수 없습니다. 지나친 힘을 가하지 않도록 설치하시고, 설치 후에 회전하지 않도록 사용해 주십시오.



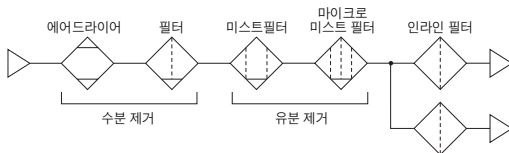
주의 : PLF050에는 수지 제품에의 인서트 가공을 실시하고 있습니다. 이 부분의 배관재 조임 토크는 157Ncm이하로 해주십시오.

- 라벨 내의 검은색 화살표의 방향으로 에어가 흐르도록 배관해 주십시오. (역방향으로는 사용하지 마십시오.)



- 고정할 때는 위의 그림의 설치 구멍을 사용해 주십시오. 또한, PLF100의 경우 4곳의 고정은 필요 없습니다. IN측 또는 OUT측 중에 한 곳에서만 사용이 가능합니다.
- 인라인 필터에는 수지 제품을 사용하고 있습니다. 동관 배관 등에 무리하게 힘을 가하지 않도록 하여 사용해 주십시오.
- 인라인 필터는 고형물 제거를 목적으로 하므로 이 이상의 수분, 유분은 사전에 제거해 주십시오.

### ●추천 회로



### 일반 주의 사항

- 배관하기 전에 반드시 배관 내에 압축 공기를 충분히 불어넣어 이물질 제거해 주십시오. 배관 작업 중에 발생하는 파편이나 쉘 테이프 등이 안으로 들어가면 막힘의 원인이 됩니다.
- 사용 유체는 공기, N2를 사용하며, 이외의 유체의 경우에는 가까운 자사의 영업소와 상담해 주십시오.
- 사용 유체에는 유분과 수분이 포함되지 않은 공기를 사용해 주십시오. 이에 의한 막힘은 성능 열화의 원인이 됩니다.
- 사용 유체와 대기 중에 아래와 같은 물질이 포함된 때는 사용할 수 없습니다. 유기 용제, 인산 에스테르 계열의 작동유, 아황산가스, 염소가스, 산 종류.
- 주위 온도가 사용 온도 범위를 넘어서는 곳에서는 사용을 피해 주십시오.
- 최고 사용 압력을 넘는 사용은 피해 주십시오.
- 본 제품은 산업용입니다. 인명에 관련된 장치에는 사용하지 마십시오.
- 제품에는 외부로부터 무리하게 힘을 가하지 않도록 해 주십시오.
- 분해와 개조를 하지 마십시오.
- 제품은 자외선 비치거나 비바람을 맞지 않도록 해 주십시오.
- 제품을 폐기할 경우에는 산업 폐기물로서 폐기해 주십시오.