

# 머플러 수지제(製)

M3 × 0.5 ~ R1/2, φ 6 ~ φ 12

- 소음 효과가 뛰어납니다.
- 통기 저항이 적고, 기기의 작동에 악영향을 주지 않습니다.
- 소형, 경량으로 설치가 용이합니다.
- 수명이 길습니다. 엘리먼트는 부식되지 않고 내수(水), 내유(油)성이 뛰어납니다.
- 석유 등으로 쉽게 세정할 수 있습니다.



## 표시 기호



## 사양

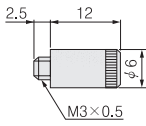
항목	형식	KM-03	KM-05	KM-10	KM-11	KM-22	KM-23	KM-31	KM-41	
배관 접속 규격		M3 × 0.5	M5 × 0.8	R1/8		R1/4		R3/8	R1/2	
사용 유체		공기								
사용 압력 범위	MPa	0 ~ 0.7			0 ~ 0.9					
보증 내압력	MPa	0.9			1.1					
사용 온도 범위	℃	5 ~ 60								
재질	본체	폴리 아세탈 수지(주라콘)								
	엘리먼트	발포 폴리에틸렌 수지(여과도 10μm)	폴리 비닐 알코올 수지(스펀지·여과도 5μm)		소결 폴리에틸렌 수지(여과도 20μm)		소결 폴리에틸렌 수지(여과도 40μm)		소결 폴리에틸렌 수지(여과도 20μm)	
유효 단면적	mm <sup>2</sup>	1.0	4.0	5.5	15	21	43	65	74	
소음 효과	dB	15 <sup>※</sup>	13 <sup>※</sup>	7	18	18	18	27	34	
질량	g	0.5	1.0	0.9	4	4.5	18	19.5	22	
판매 단위		1세트(10개)								

※ : 공기 압력 0.5MPa에서 전자밸브에 설치된 경우의 값입니다. (사용 전자밸브 : KM-03는 040-4E1, KM-05는 050-4E1)

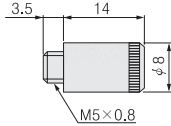
항목	형식	KM-J6	KM-J8	KM-J10	KM-J12
배관 접속 규격		φ 6	φ 8	φ 10	φ 12
사용 유체		공기			
사용 압력 범위	MPa	0 ~ 0.7			
보증 내압력	MPa	0.9			
사용 온도 범위	℃	5 ~ 60			
재질	본체	폴리 아세탈 수지(주라콘)			
	엘리먼트	폴리 비닐 알코올 수지			
유효 단면적	mm <sup>2</sup>	9.8	21	25	42
소음 효과	dB	23	33	35	28
질량	g	1.3	3.9	6.5	9
판매 단위		1세트(10개)			

치수도 (mm)

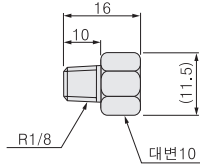
● KM-03



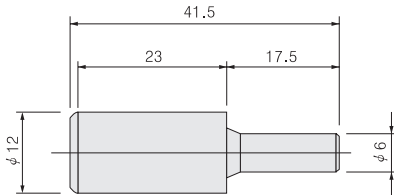
● KM-05



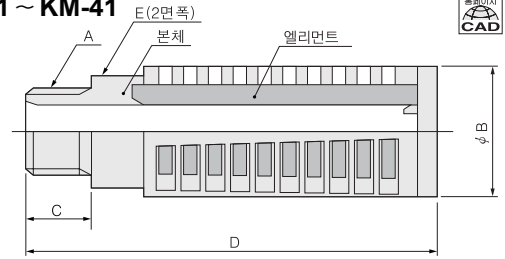
● KM-10



● KM-J6

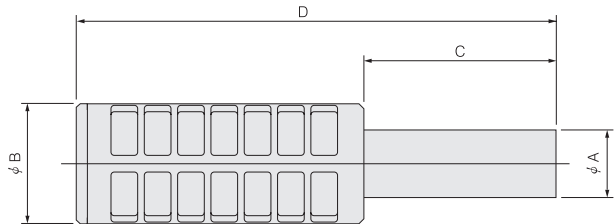


● KM-11 ~ KM-41



형식	기호	A (R)	B	C	D	E (2면쪽)
KM-11		1/8	16	7	33	14
KM-22		1/4	16	10	36	14
KM-23		1/4	20	10	62.5	17
KM-31		3/8	26	12	68	24
KM-41		1/2	28	15	71	24

● KM-J8 ~ KM-J12



형식	기호	A	B	C	D
KM-J8		8	15	26	64
KM-J10		10	18	30	73
KM-J12		12	20	35	83

취급 요령과 주의 사항

- 본체는 수지이므로 무리한 힘을 가하지 마십시오.
- 세정할 때는 중성 세제 또는 세정용 오일을 사용하고, 시너, 벤젠 등의 유기 용제는 사용하지 마십시오.

● KM-03 · KM-05

설치할 때는 손으로 조여 주십시오. 플라이어 등의 공구를 사용하면 파손될 수 있습니다.

● KM-10 ~ KM-41

설치할 때는 손으로 더 이상 돌아가지 않을 때까지 돌려 넣은 후, 공구로 가볍게 조여 주십시오.

● KM-J6 ~ KM-J12

웍 피팅에 끼워 넣어 사용해 주십시오. 장착한 후, 머플러가 빠지지 않는지 확인해 주십시오.

멀터

소형FR

메니 폴드R

대형 FRL

서브라인

쿨세터 레이저

드레인F

압력계

머신 드라이어

인라인F

크린 라인F

소형 정밀R

스테인 레스R

정밀스테인 레스R

電-空R

QJ 스탠다드

QJ 미니

TAC퍼팅

QJ 로터리

스몰밸브 장착QJ

서플라이 조인트

커넥터

QJ 스피드 컨트롤러

스몰 밸브

핸드밸브

체크밸브

QJ 레귤레이터

소형FR

파워 레듀서

튜브

압력 스위치

Hydro C·R

스피드 컨트롤러

머플러 Exhaust

컨버터 브리더

홀더 Column

인디케이터

쇼크 압소바

덕트

밸브 유니트

이젝터

이젝터/멀티 스테이지

배큘패드

진공R

비접촉

센서 컨트롤러

퓨어프로세스