

홀더 & 칼럼 튜브



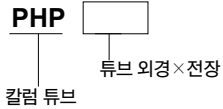
홀더
소형FR
미니 폴드R
대형 FRL
서브라인
쿨세서 레이더
드레인F
압력계
막상 드라이어
인라인F
크린 라인F
소형 정밀R
스테인 레스R
정밀스테인레스R
電-空R
QJ 스택다드
QJ 미니
TAC파팅
QJ 로터리
스름밸브 장착QJ
서플라이 조인트
커넥터
QJ 스피드 콘트롤러
스름 밸브
핸드밸브
체크밸브
QJ 레귤레이터
소형FR
파워 레듀서
튜브
압력 스위치
Hydro C-R
스피드 콘트롤러
머플러 Exhaust
컨버터 브리더
홀더 Column
인디케이터
쇼크 압소바
덕트
밸브 유니트
이젝터
이젝터/멀티 스테이지
배큘패드
진공R
비점측
센서 콘트롤러
퓨어프로세스

홀더 & 칼럼 튜브는

- 액츄에이터의 확실한 작동을 유지시키는 높은 신뢰도의 주변 기기입니다.
- 기계 장치의 다양한 설계, 조립 요구에 유연하게 대응하는 고품질의 서포트 기기입니다.
- 칼럼 튜브는 무거운 하중에 견디는 3타입, 9 배라이션.

주문 기호

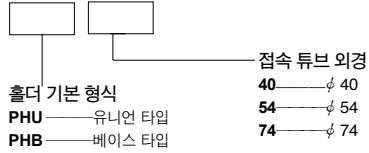
●칼럼 튜브



■ 튜브 외경과 전장

튜브 외경	전장
40	300,450,600
54	450,600,750
74	600,750,900

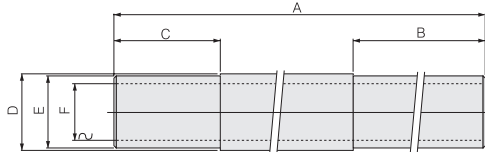
● 홀더



치수도 (mm)

칼럼 튜브 재질 : 연강(니켈 도금)

● PHP



■ 질량

형식 \ 전장	300	450	600	750	900
PHP40	900	1480	2290	—	—
PHP54	—	2970	4410	5700	—
PHP74	—	—	6300	8090	9900

g

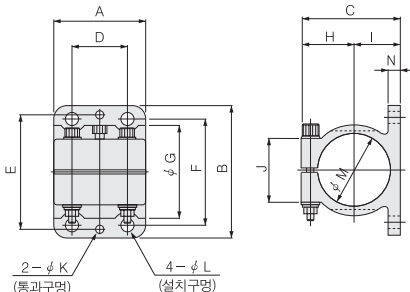
기호 \ 전장	A					B				C	D	E	F	
	300	450	600	750	900	300	450	600	750					900
PHP40	300	450	600	—	—	전가공*1	전가공*1	300	—	—	70	φ 42.7	φ 40h8 ^{0.039}	φ 32.7
PHP54	—	450	600	750	—	—	전가공*2	300	300	—	80	φ 57	φ 54h8 ^{0.046}	φ 43
PHP74	—	—	600	750	900	—	—	300	300	300	120	φ 76.3	φ 74h8 ^{0.046}	φ 62.3

*1 : φ 40h8에서 전가공합니다.
*2 : φ 54h8에서 전가공합니다.

홀더 재질 : 알루미늄 합금 주물(검은색 도장)



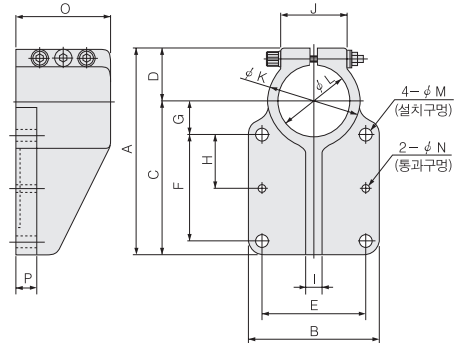
● PHU (유니언 타입)



■ 질량 g

형식	질량
PHU40	320
PHU54	510
PHU74	1170

● PHB (베이스 타입)



■ 질량 g

형식	질량
PHB40	440
PHB54	850
PHB74	2280

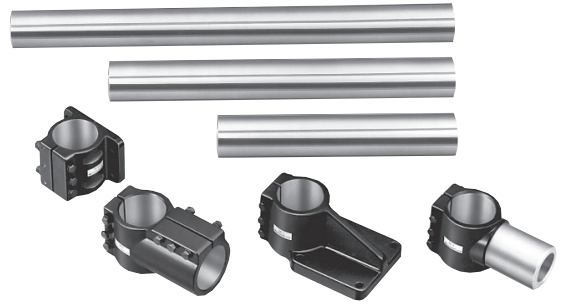
형식 \ 기호	A	B	C	D	E	F	G	H	I	J	K	L	M	N
PHU40	60	80	62	40	68	60	54	32	30	40	4	7	40H8 ^{+0.046} ₀	8
PHU54	70	100	75	40	86	80	70	40	35	50	5	9	54H8 ^{+0.046} ₀	10
PHU74	90	140	100	60	120	110	94	53	47	70	6	11	74H8 ^{+0.015} ₀	12

형식 \ 기호	A	B	C	D	E	F	G	H	I	J	K	L	M	N	O	P
PHB40	112	80	80	32	60	50	20	25	10	40	54	40H8 ^{+0.039} ₀	7	4	60	12
PHB54	155	100	115	40	80	80	25	40	12	50	70	54H8 ^{+0.046} ₀	9	5	70	15
PHB74	203	140	150	53	110	105	30	55	20	70	94	74H8 ^{+0.046} ₀	11	6	110	20

홀더 & 칼럼 튜브

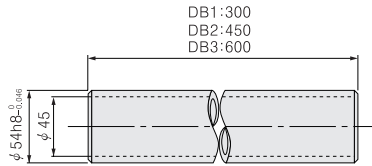
강도 + 편리한 사용

생산 라인의 확실한 가동을 돕는 주변 기기로서, 코가네이·홀더&칼럼 튜브는 기계 장치의 다양한 설계, 조립의 요구에 유연하게 대응하는 고품질 서포트 기계입니다.



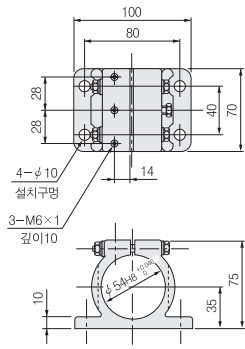
DB1, DB2, DB3 칼럼 튜브

- 재질 : 연강 (아연 도금)
- 질량 : 1.6kg (DB1), 2.5kg (DB2), 3.3kg (DB3)



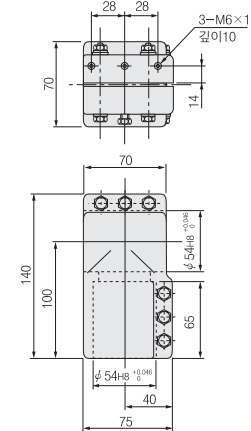
DH1 홀더

- 재질 : 알루미늄 합금 주물(검은색 도장)
- 질량 : 0.5kg



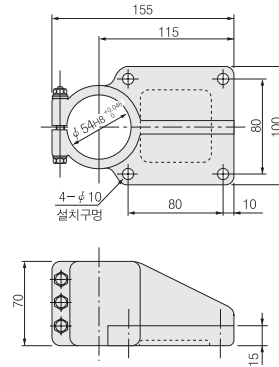
DH2 홀더

- 재질 : 알루미늄 합금 주물(검은색 도장)
- 질량 : 0.8kg



DH3 홀더

- 재질 : 알루미늄 합금 주물(검은색 도장)
- 질량 : 0.8kg



DH4 홀더

- 재질 : 알루미늄 합금 주물(검은색 도장)
- 질량 : 0.6kg

