

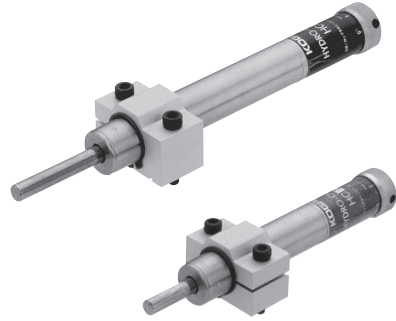
# 하이드로 체커

HC3 · HC5

## 단계 없이, 부드럽게

소형 · 경량 · 고성능의 유압식 실린더의 속도 제어 장치.

- 스프링 리턴 타입으로 제어 부담이 최대 4903.3N으로 여유가 있습니다.
- 입된 제동유는 온도에 의한 점도 변화가 적어 설정 속도의 변화는 최소화합니다.
- HC3(최대 스트로크 30mm)과 HC5(최대 스트로크 50mm)의 2형식이 있습니다.
- 배관 · 배선이 필요 없어 설치가 간단합니다.

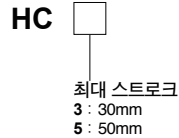


### 사양

항목	형식	HC3	HC5
리턴 방식		스프링 리턴 <sup>※1</sup>	
최대 스트로크	mm	30	50
제어 부하 범위	N	147.1 ~ 4903.3	
허용 충격 부하		충격 에너지 $E_k < 2.3N \cdot m$ <sup>※2</sup>	
제어 속도 범위	mm/s	0.5 ~ 30(부하 980.7N일 때)	
사용 온도 범위	°C	0 ~ 60 <sup>※3</sup>	
질량	kg	0.39	0.50

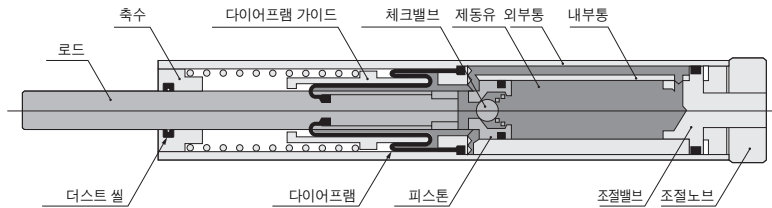
※1 : 부하를 제거하면 로드는 자동적으로 복귀합니다.  
 ※2 : 충격 에너지 2.3N·m이던, 18kg의 물체를 0.5m/s의 속도로 충돌시킬 때의 에너지에 해당합니다.  
 ※3 : 온도 범위에는 주위 공기뿐만 아니라 제어작용에 따른 기름의 온도 상승도 포함됩니다.

### 주문 기호

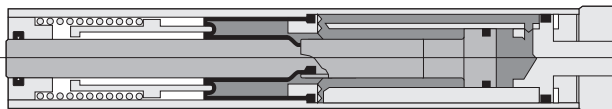


### 내부 구조와 각부 명칭

작동하지 않을 때

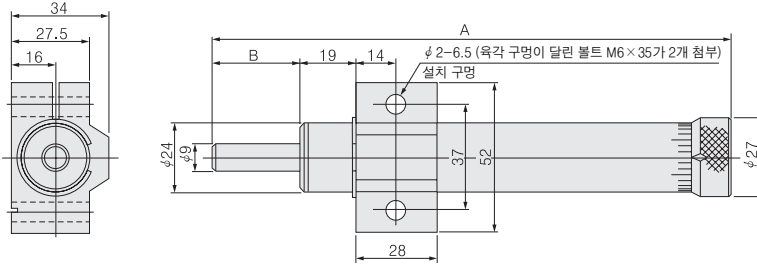


작동할 때



## 치수도 (mm)

CAD HC3  
HC5



형식	기호	A	B
HC3		180	31
HC5		240	51

## 취급 요령과 주의 사항



### 일반 주의 사항

1. 하이드로 체크를 쇼크 업소버로 사용할 수 없습니다.
2. 스트로크와 부하는 반드시 사양의 범위 내에서 사용하여 충격 부하, 특히 무거운 부하의 충격을 가하지 않도록 주의해 주십시오.
3. 사양에 표시된 온도 범위 내에서 사용해 주십시오.
4. 무거운 부하(1961.3N이상)의 경우에는 본체에 반드시 축(軸)용 멈춤 링을 끼워 주십시오.
5. 하중은 축심에 수직으로 가해지도록 하여, 횡하중이 가해지지 않도록 설치해 주십시오.
6. 로드를 억지로 돌리거나 비틀거나 하지 않도록 해주십시오.

멀터
소형FR
매니폴드R
대형FR
서브라인
쿨셔레이터
드레인F
압력계
막선드라이어
인라인F
크린라인F
소형정밀R
스테인레스R
정밀스테인레스R
電-空R
QJ스탠다드
QJ미니
TAC피팅
QJ로터리
스톱밸브장착QJ
서플라이조인트
커넥터
QJ스피드콘트롤러
스로프밸브
핸드밸브
체크밸브
QJ레귤레이터
소형FR
파워레듀서
튜브
압력스위치
HydroC·R
스피드콘트롤러
머플러Exhaust
컨버터브라더
홀더Column
인디케이터
쇼크압소바
덕트
밸브유니트
이젝터
이젝터멀티스테이지
배큘패드
진공R
비접촉
센서콘트롤러
퓨어프로세스