

쇼크 업소버

흡수 능력 가변 타입

KSHE시리즈 · KSH시리즈

사양

항목	형식	멀티 오리피스 타입					싱글 오리피스 타입				
		KSHE5×8	KSHE6×10	KSHE8×15	KSHE10×20	KSHE12×22	KSH5×8	KSH6×10	KSH8×10	KSH10×15	KSH12×22
최대 흡수 능력	J	1.5	3.0	9.8	14.7	29.4	1.5	3.0	5.9	9.8	24.5
흡수 스트로크	mm	8	10	15	20	22	8	10	10	15	22
최대 충돌 속도	m/s	1.5					1.0				
최고사용빈도	cycle/min	60					30				
스프링회귀력 [※]	N	5.6	9.2	10.7	14.4	16.3	5.6	9.2	15.7	16.6	37.1
편각도		3° 이하					3° 이하				
사용온도범위	℃	0~60					0~60				

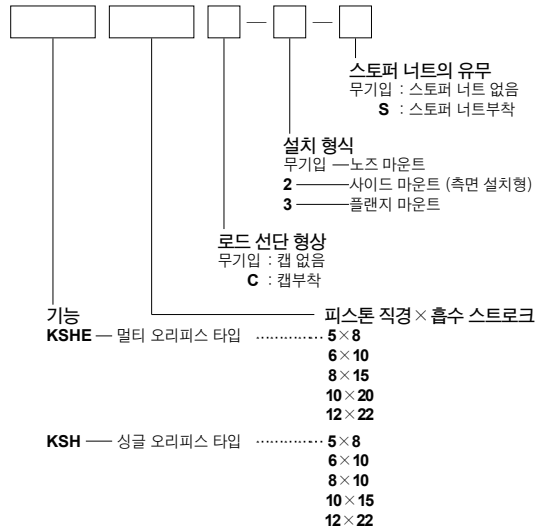
注 : 압축 시의 값입니다.

질량

형식	항목	본체 질량	가산 질량			
			사이드 마운트 금구	플랜지 마운트 금구	스토퍼 너트	캡부착
KSHE5×8	KSH5×8	24	15	16	7	1
KSHE6×10	KSH6×10	43	22	15	8(12)	1
KSHE8×15	KSH8×10	90	68	28	19(30)	2
KSHE10×20	KSH10×15	102	110	57	34(50)	4
KSHE12×22	KSH12×22	144	140	54	46(69)	5
		192				8
		200				6

注 : ()는 캡이 설치된 경우.
 비교 1 : 본체에는 마운트 너트 2개 첨부.
 2 : 사이드 마운트에는 설치 볼트 2개 첨부
 계산 예 : KSHE10X20에 사이드 마운트 금구, 스톱퍼 너트, 캡이 설치된 질량은,
 144+110+50+5=309g

주문 기호

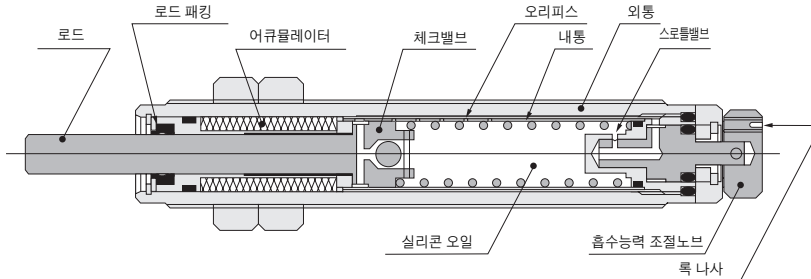


- 출하 시에 설치 금구, 스톱퍼 너트는 첨부가 됩니다.
- 사이드 마운트 금구에는 설치 볼트가 첨부됩니다.
- 스톱퍼 너트는 로드 선단 캡이 없는 것과 캡이 설치된 경우의 치수는 차이가 있습니다.

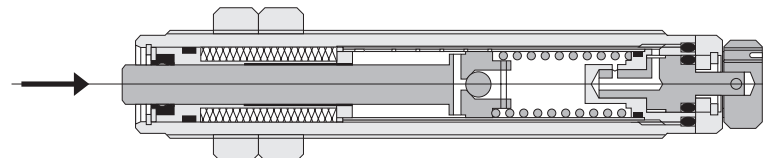
내부 구조와 각부 명칭

그림은 멀티 오리피스 타입 : KSHE□×□의 경우

작동하지 않을 때



작동할 때

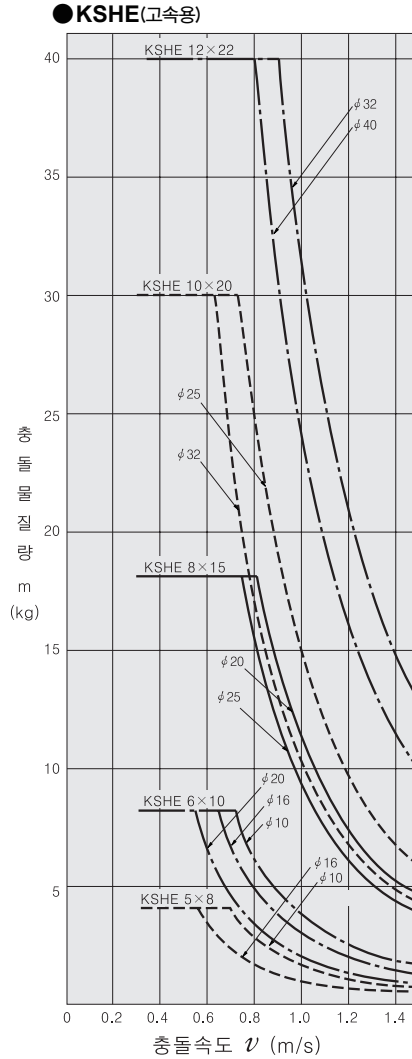
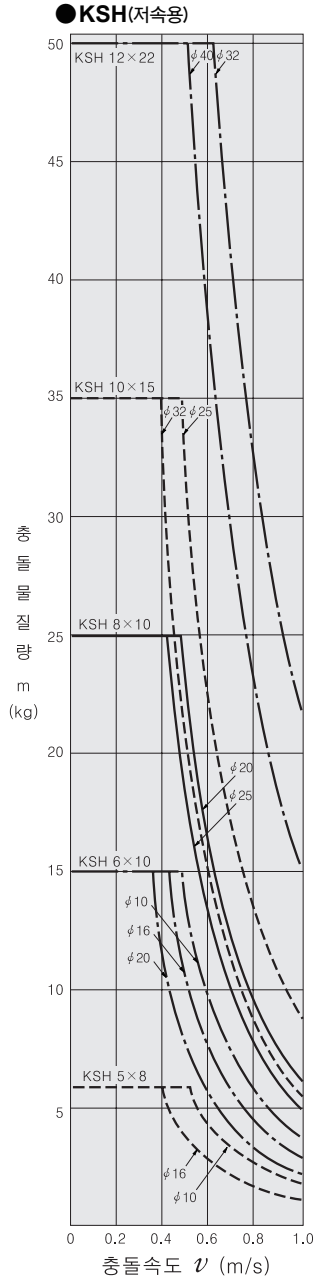


선정 요령

선정 그래프 사용상의 주의

1. 선정 그래프는 수평 총돌에서 사용하는 경우에 추천하는 조건으로 표시합니다.
2. 선정 그래프는 실린더에 사용하는 공기압을 0.5MPa로 계산합니다.

■ 선정 그래프



멀터
소형FR
매니폴드R
대형FR
서브라인
쿨세퍼레이터
드레인F
압력계
막식 드라이어
인라인F
크린라인F
소형정밀R
스테인레스R
정밀스테인레스R
電-空R
QJ 스탠다드
QJ 미니
TAC파팅
QJ 로터리
스플롭브 장치QJ
서플라이 조인트
커넥터
QJ 스피드 컨트롤러
스로프 밸브
핸드밸브
체크밸브
QJ 레귤레이터
소형FR
파워 레듀서
튜브
압력 스위치
Hydro C-R
스피드 컨트롤러
머플러 Exhaust
컨버터 브리더
홀더 Column
인디케이터
소크 압소바
덕트
밸브 유니트
이젝터
이젝터 멀티 스테이지
배큘패드
진공R
비접촉
센서 컨트롤러
퓨어프로세스

멀티
소형FR
메니폴드R
대형FRL
서브라인
클래퍼레이터
드레인F
압력계
마신드라이어
인라인F
크린라인F
소형정밀R
스테인레스
정밀스테인레스
電-空R
QJ스탠드
QJ미니
TAC퍼팅
QJ로터리
스톨밸브
장착QJ
서플라이포인트
캐क्टर
QJ스피드 컨트롤러
스톨밸브
핸드밸브
체크밸브
QJ레귤레이터
소형FR
파워레듀서
튜브
입력스위치
HydroC-R
스피드 컨트롤러
머플러 Exhaust
컨버터브리더
홀더 Column
인디케이터
소크알쇼바
덕트
밸브유닛
이젝터
이젝터(일체)
스테이지
배공패드
진공R
비접촉
센서 컨트롤러
퓨어프로세스

치수도 (mm)

●노즈 마운트

●로드 선단 캡 없음 :

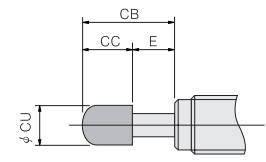
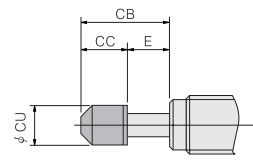
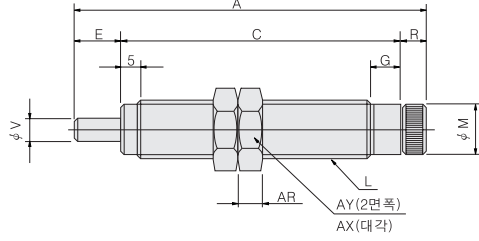
KSHE□×□, KSH□×□  KSH 피스톤직경 × 흡수 스트로크

●로드 선단 캡부착 :

KSHE□×□C

KSHE5×8C
KSH□×□C

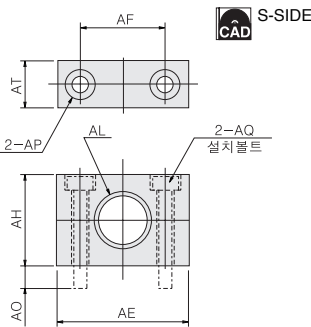
 S-CAP



형식	기호	A	C	E	G	L	M	R	V	AR	AX	AY	CB	CC	CU
KSHE5×8□	KSH5×8□	68	55	8	4	M10×1	9	5	3	3	13.9	12	16	8	8
KSHE6×10□	KSH6×10□	78	61	10	10	M12×1	11	7	3	4	16.2	14	20	10	10
	KSH8×10□	92	75	10	10	M16×1.5	13	7	5	7	21.9	19	25	15	12
	KSH10×15□	101.5	79.5	15	10	M16×1.5	13	7	5	7	21.9	19	30.5	15.5	13
	KSH10×20□	114	92	15	10	M18×1.5	15	7	6	8	25.4	22	30	15	14
	KSH10×20□	115	88	20	10	M18×1.5	15	7	5	8	25.4	22	35.5	15.5	15
	KSH12×22□	120	91	22	10	M20×1.5	17	7	5	10	27.7	24	40	18	16
	KSH12×22□	147	118	22	10	M20×1.5	17	7	6	10	27.7	24	40	18	16

설치 금구의 치수도 (mm)

●사이드 마운트 금구 : -2

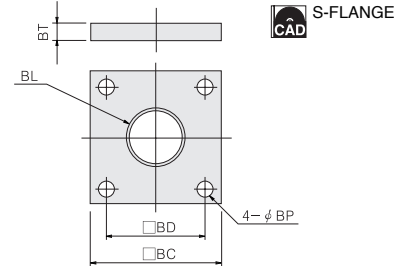


형식	기호	AE	AF	AH	AL	AO
KSHE 5×8□용	KSH 5×8□용	22	14	14	M10×1 나사홀 φ 10.2 길이2	(9.3)
KSHE 6×10□용	KSH 6×10□용	25	16	18	M12×1 나사홀 φ 12.2 길이2	(5.3)
KSHE(S) 8×15□용 ^注	KSH 8×10□용	38	25	25	M16×1.5	(7.4)
KSHE(S)10×20□용 ^注	KSH10×15□용	50	34	30	M18×1.5	(11.5)
KSHE(S)12×22□용 ^注	KSH12×22□용	50	34	30	M20×1.5	(13.6)

형식	기호	AP	AQ(육각 구멍이 달린 볼트)	AT
KSHE 5×8□용	KSH 5×8□용	φ 3.4 나사홀 φ 6.2 길이3.3	M3×0.5 나사목아래길이 20	9
KSHE 6×10□용	KSH 6×10□용	φ 3.4 나사홀 φ 6.2 길이3.3	M3×0.5 나사목아래길이 20	9
KSHE(S) 8×15□용 ^注	KSH 8×10□용	φ 4.5 나사홀 φ 8 길이4.4	M4×0.7 나사목아래길이 28	12
KSHE(S)10×20□용 ^注	KSH10×15□용	φ 6.5 나사홀 φ 11 길이6.5	M6×1 나사목아래길이 35	12
KSHE(S)12×22□용 ^注	KSH12×22□용	φ 9 나사홀 φ 14 길이8.6	M8×1.25 나사목아래길이 35	16

● 설치 볼트(육각 구멍이 달린 볼트)는 사이드 마운트 금구에 첨부됩니다.
 注 : KSHE(S)(센서 쇼크 업소버)에 대해서는 509페이지를 참고해 주십시오.

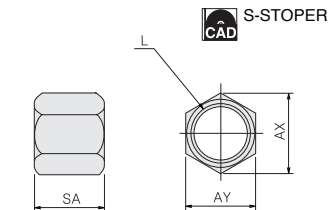
●플랜지 마운트 금구 : -3



형식	기호	BC	BD	BL	BP	BT
KSHE 5×8□용	KSH 5×8□용	25	18	M10×1 나사홀 φ 10.2 길이1.7	3.2	4
KSHE 6×10□용	KSH 6×10□용	25	18	M12×1 나사홀 φ 12.2 길이1.7	3.2	4
KSHE(S) 8×15□용 ^注	KSH 8×10□용	34	24	M16×1.5	4.5	4
KSHE(S)10×20□용 ^注	KSH10×15□용	40	28	M18×1.5	6.5	6
KSHE(S)12×22□용 ^注	KSH12×22□용	40	28	M20×1.5	6.5	6

注 : KSHE(S)(센서 쇼크 업소버)에 대해서는 509페이지를 참고해 주십시오.

●스토퍼 너트 : -S



형식	기호	L	AX	AY	SA
KSHE 5×8용	KSH 5×8용	M10×1	13.9	12	17
KSHE 5×8C용	KSH 5×8C용				17
KSHE 6×10용	KSH 6×10용	M12×1	16.2	14	25
KSHE 6×10C용	KSH 6×10C용				20
KSHE 8×15용	KSH 8×10용	M16×1.5	21.9	19	32
KSHE 8×15C용	KSH 8×10C용				25
KSHE10×20용	KSH10×15용	M18×1.5	25.4	22	37
KSHE10×20C용	KSH10×15C용				30
KSHE12×22용	KSH12×22용	M20×1.5	27.7	24	45
KSHE12×22C용	KSH12×22C용				