

# 대유량 시리즈

● 주문 형식과 사양의 세부 사항에 대해서는 가까운 자사 영업소에 문의해 주십시오

에어 오퍼레이트 밸브

## F-AVB400 ~ 1000

벨로즈 타입 2포트 밸브

형식	유체		주위공기		오리피스 mm(Ov $\phi$ )		배관접속구경	
	유체	주위공기	A→B	B→A	메인	조작구	메인	조작구
F-AVB400	5~60	0~50	0~0.44	0~0.03	10(1.8)	Rc1/8	Rc3/8	
F-AVB500			12(2.5)		Rc1/2			
F-AVB600			16(6.5)		Rc3/4			
F-AVB750			20(7.0)					
F-AVB1000			25(11.0)	Rc1				
			0~0.2	0~0.02				

● 주문 형식과 사양의 세부 사항에 대해서는 가까운 자사 영업소에 문의해 주십시오



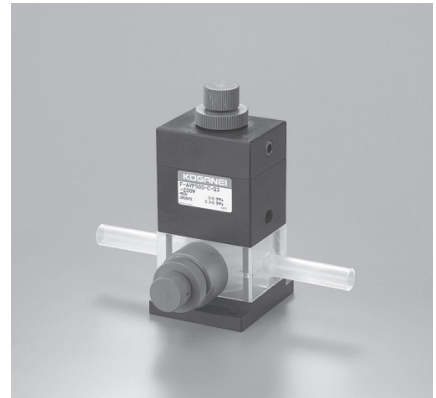
에어 오퍼레이트 밸브

## F-AVP500, 750

다이아프램 타입 2포트 밸브

형식	유체		주위공기		오리피스 mm(Ov $\phi$ )		배관접속구경	
	유체	주위공기	A→B	B→A	메인	조작구	메인	조작구
F-AVP500	5~60 (5~100 <sup>※1</sup> )	0~50	0~0.5	0~0.3	12 <sup>※2</sup> (2.5)	Rc1/8	외경1/2"	튜브배출구
F-AVP750					20 <sup>※2</sup> (7.0)		외경3/4"	

● 주문 형식과 사양의 세부 사항에 대해서는 가까운 자사 영업소에 문의해 주십시오  
 ※1: 중온(中溫) 사양의 경우 ※2: 변차 오리피스



체크 밸브

## F-C375, 500

형식	사용온도범위 ℃		사용압력범위 MPa	유효 단면적 mm <sup>2</sup> (Ov $\phi$ )	배관접속구경
	유체	주위공기			
F-C375	5~60	0~50	0.07~0.9	74(3.7)	Rc3/8
F-C500					Rc1/2

● 주문 형식과 사양의 세부 사항에 대해서는 가까운 자사 영업소에 문의해 주십시오

